

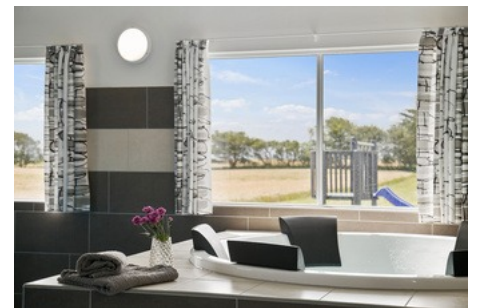


**Pris per uge fra 10.415
DKK til 29.960 DKK**

BETALES FØR ANKOMST
Leje inkl. trykthedsgaranti

BETALES VED ANKOMSTEN
 Depositum 5.500 DKK
 Sengelinned á 135 DKK
 Rengøring 2.100 DKK

Depositum og evt. tillægsydelse så som linned og rengøring betales kontant ved ankomsten.



FAKTA

Maksimum antal gæster	24
Antal soveværelser	9
Opført/ombygget	2017
Husstørrelse	298 m ²
Grundareal	2200 m ²

Brændeovn	Bar
Pool	XL-køkken
Spabad	Grill og havemøbler
Sauna	Gynge og sandkasse
Bordtennis	Trampolin
Billard	Udlejes ikke til ungdomsgrupper
Bordfodbold	Ikke-ryger hus
Dart	Husdyr tilladt (2 husdyr)
Spillekonsol	
Internet	

Husbeskrivelse

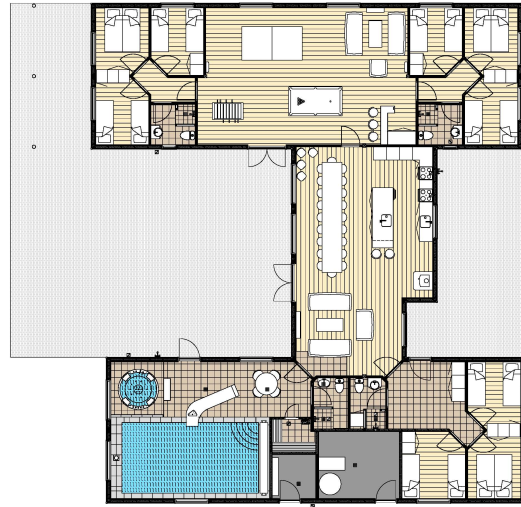
Dette store sommerhus ligger i naturskønne og rolige omgivelser i sommerhusområdet Hostrup Strand ved Limfjorden. Her er mulighed for at fiske, slappe af på den børnevenlige badestrand eller tage på udflugt til en af egnens attraktioner f.eks. Spøttrup Borg, fuglereservatet Geddal Enge eller på Limfjordssejls fra Lihme med veteranfærgen Cathrine K. Den hyggelige by Skive og Jesperhus Blomsterpark ligger i køreafstand fra sommerhuset. I sommerhuset er der god plads og mange aktiviteter til op til 24 personer. De 3 soveafdelinger med hver tre dobbeltværelser og et badeværelse gør det komfortabelt for flere familier at holde ferie sammen. De sidste 6 sovepladser er på sommerhusets hems (bedst til børn). Uanset årstiden er der altid noget at lave i dette sommerhus! Hop en tur i den 20 m² store indendørs swimmingpool med romersk trappe, vandrutsjebane og modstrømsanlæg – og plask rundt lige så længe I har lyst. I poolafdelingen er der også en dejligt spabad til 6 personer og en hed sauna. Efter badeturen er det tid til en dyst! Dette sommerhus har sit helt eget aktivitets/spillerum – fyldt med både billardbord, bo...

(Se den fulde beskrivelse på www.luksushuse.dk)

VÆRELSESFORDELING

I luksushuset findes følgende værelser::

- 3 værelser med 1 dobbeltseng
- 6 værelser med 2 enkeltsejle
- 1 hems med 2 madrasser - bedst til børn
- 1 hems med 4 madrasser - bedst til børn



Områdebeskrivelse

Ved Sallings sydkyst ved Limfjorden ligger det dejlige sommerhusområde, Hostrup Strand, med udsigt over Venø bugt.

Både i Lihme og Lem finder I dagligvarebutikker og i Skive ca. 20 km mod øst finder I forskellige shoppingmuligheder, restauranter og caféer.

Området omkring Hostrup Strand er præget af flot og uspolet natur og et landskab, som er ideelt til raske vandreture i smukke omgivelser. Her kan I opleve gravhøje, udsigspunkter, store søer, lyngarealer og et usædvanligt rigt fugleliv. Dette gælder især området omkring Spøttrup Sø, hvor man også kan være så heldig at spotte odderen, som har gode levevilkår her.

Området har en flot og børnevenlig badestrand med lavt, klart...

(Se den fulde beskrivelse på www.luksushuse.dk)

I nærheden:

Museum Salling	Daugbjerg Kalkgruber	Viborg Domkirke
Hjerl Hede	Jesperhus Blomsterpark	Museum Thy
Nationalpark Thy	Spøttrup Borg	Mønsted Kalkgruber
Bunkermuseum		
Hanstholm		

AFSTAND TIL

Afstand til strand	500 m
Afstand til restaurant	2000 m
Afstand til indkøb	3000 m
Afstand til golfbane	16000 m

