



**Pris per uge fra 7.062 DKK
til 25.015 DKK**

BETALES FØR ANKOMST

Leje inkl. trykthedsgaranti

BETALES VED ANKOMSTEN

Depositum 4.500 DKK
Sengelinned á 135 DKK
Rengøring 1.700 DKK

Depositum og evt. tillægsydelse så som linned og rengøring betales kontant ved ankomsten.



FAKTA

| | |
|-----------------------|---------------------|
| Maksimum antal gæster | 18 |
| Antal soveværelser | 7 |
| Opført/ombygget | 2017 |
| Husstørrelse | 242 m ² |
| Grundareal | 1805 m ² |

| | |
|--------------|---------------------------|
| Brændeovn | Bar |
| Pool | XL-køkken |
| Spabad | Grill og havemøbler |
| Sauna | Gynge og sandkasse |
| Bordtennis | Trampolin |
| Billard | Udlejes ikke til |
| Bordfodbold | ungdomsgrupper |
| Dart | Ikke-ryger hus |
| Spillekonsol | Husdyr tilladt (2 husdyr) |
| Internet | |

Husbeskrivelse

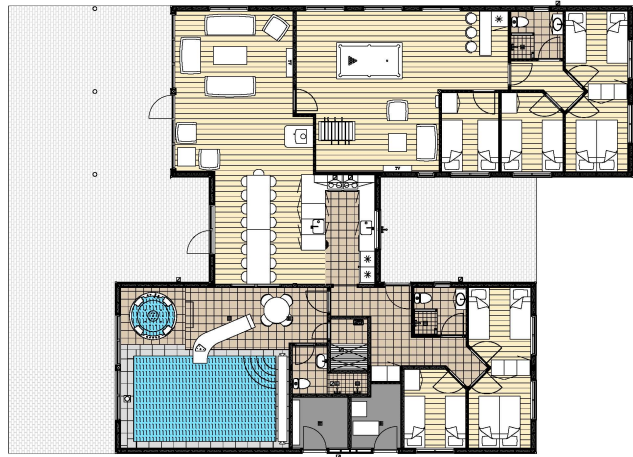
Dette sommerhus er et aktivitetssommerhus bygget af Skanlux og det tilbyder de bedste rammer for en god ferie ved Limfjorden og Hostrup Strand. I området omkring Hostrup Strand finder I forskellige attraktioner f.eks. Spøttrup Borg, fuglereservatet Geddal Enge eller på Limfjordssejlsads fra Lihme med veteranfærger Cathrine K. Den hyggelige by Skive og Jesperhus Blomsterpark ligger i køreafstand fra sommerhuset. I luksushuset er der plads til 18 personer og to husdyr. I aktivitetsrummet er der forskellige spil til både store og små legebørn: Billard, bordtennis, dart, bordfodbold og playstation 4. I aktivitetsrummet finder i også luksussommerhusets helt egen bar med barstole og køleskab. Et andet populært rum er sommerhusets helt egen spaafdeling. Hop en tur i den 18 m2 store swimmingpool med romersk trappe, vandruksjebane og modstrømsanlæg – og plask rundt lige så længe, I har lyst. I kan også nyde en tur i det boblende spabad eller den hede sauna. I det store opholdsrum midt i huset kan alle gæster hygge sig sammen og nyde et lækkert måltid omkring det lange spisebord. Her er en sofagrube foran fjernsynet og tæt...

(Se den fulde beskrivelse på www.luksushuse.dk)

VÆRELSESFORDELING

I luksushuset findes følgende værelser::

- 2 værelser med 1 dobbeltseng
- 5 værelser med 2 enkeltsenge
- 1 hems med 4 madrasser - bedst til børn



Områdebeskrivelse

Ved Sallings sydkyst ved Limfjorden ligger det dejlige sommerhusområde, Hostrup Strand, med udsigt over Venø bugt.

Både i Lihme og Lem finder I dagligvarebutikker og i Skive ca. 20 km mod øst finder I forskellige shoppingmuligheder, restauranter og caféer.

Området omkring Hostrup Strand er præget af flot og uspolet natur og et landskab, som er ideelt til raske vandreture i smukke omgivelser. Her kan I opleve gravhøje, udsigtspunkter, store søer, lyngarealer og et usædvanligt rigt fugleliv. Dette gælder især området omkring Spøttrup Sø, hvor man også kan være så heldig at spotte odderen, som har gode levevilkår her.

Området har en flot og børnevenlig badestrand med lavt, klart...

(Se den fulde beskrivelse på www.luksushuse.dk)

I nærheden:

| | | |
|------------------------|----------------------|------------------|
| Skive Kunstmuseum | Daugbjerg Kalkgruber | Hjerl Hede |
| Jesperhus Blomsterpark | Museum Thy | Nationalpark Thy |
| | | Bunkermuseum |
| Spøttrup Borg | Mønsted Kalkgruber | Hanstholm |

AFSTAND TIL

| | |
|------------------------|---------|
| Afstand til strand | 500 m |
| Afstand til restaurant | 2000 m |
| Afstand til indkøb | 3000 m |
| Afstand til golfbane | 21500 m |

