

**Pris per uge fra 8.312 DKK
til 26.917 DKK**

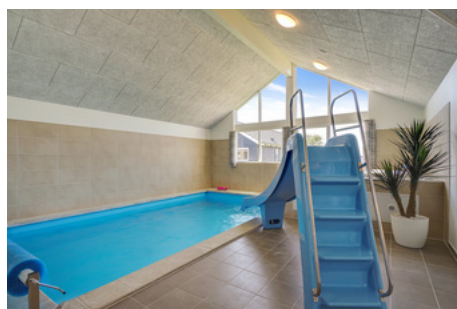
BETALES FØR ANKOMST

Leje inkl. tryghedsgaranti

BETALES VED ANKOMSTEN

Depositum	3.834 DKK
Sengelinned á	130 DKK
Rengøring	1.740 DKK

Depositum og evt. tillægsydelse så som linned og rengøring betales kontant ved ankomsten.



FAKTA

Maksimum antal gæster	16
Antal soveværelser	6
Opført/ombygget	2018
Husstørrelse	221 m ²
Grundareal	m ²

Pool	Bar
Sauna	Brændeovn
Spabad	Grill og havemøbler
Bordtennis	Stik til el-bil
Billard	Udlejes ikke til ungdomsgrupper
Bordfodbold	
Dart	Ikke-ryger hus
Spillekonsol	Husdyr tilladt (2 husdyr)
Internet	

Husbeskrivelse

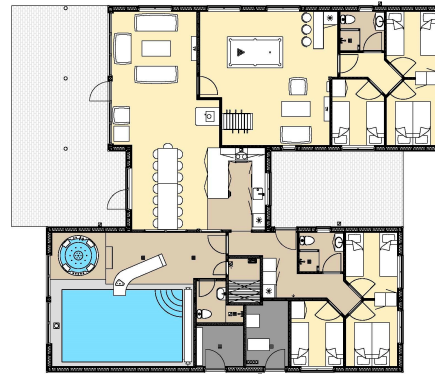
OBS! Vær opmærksom på, at der i forbindelse med den aktuelle Corona-Pandemi kan være lokale restriktioner i Slesvig Holsten. Det er lejes eget ansvar at holde sig orienteret. Et lejet sommerhus opfattes i Tyskland som offentligt rum. Dette rummelige og velindrettede sommerhus ligger i Ostseeresort Olpenitz (området er endnu under opførelse) på den slesvig-holstenske østersøkyst og har plads til 16 personer. Den hyggelige by Kappel ligger kun godt 10 km væk. Her finder du flere interessante seværdigheder og underholdende arrangementer. Lægger du vejen forbi om foråret, kan du f.eks. spise dig mæt i friskfanget fisk til den årlige sildefestival, mens sommeren står i havnefestens tegn. I Kappel kan du også gå ombord på en hyggelig hjuldamp og udforske det smukke fjordlandskab på en dejlig sejltur langs Slien. Andre interessante udflugtsmål i nærheden tæller Tysklands mindste by, Arnis. Hele vejen rundt om Arnis løber en lille sti, og takket være byens beskedne størrelse får du uden problemer set byen fra alle vinkler på under en halv time. Første weekend i august løber den årlige festival "Musik am Noor" af stablen. Fe...

(Se den fulde beskrivelse på www.luksushuse.dk)

VÆRELSESFORDELING

I luksushuset findes følgende værelser::

- 2 værelser med 1 dobbeltseng
- 4 værelser med 2 enkeltsejle
- 1 hems med 4 madrasser - bedst til børn



Områdebeskrivelse

Det nyopførte ferieresort Olpenitz danner de bedste rammer for en sjov og hyggelig ferie. Ferielandsbyen ligger i den tyske kommune Kappeln i Sydslesvig og ved Østersøens flotte badestrand.

Området i Olpenitz er under udvikling og skal blive til Nordeuropas største ferie- og sejlerresort med de mange spændende aktiviteter, spisesteder og en lystbådehavn (området er endnu under opførelse).

Kun 10 km fra Olpenitz ligger den hyggelige, tyske by Kappeln. Her finder I forskellige seværdigheder bl.a. møllen "Amanda", museumshavnen, lystbådehavnen, byens rådhus og St. Nicolai kirken. I Kappeln kan der også shoppes i de spændende butikker eller nydes et lækkert måltid mad i en af byens mange...

(Se den fulde beskrivelse på www.luksushuse.dk)

I nærheden:

Museumshavn i Kappeln	Jernbane Angelner	Hansa Park
Schlei Rundfarten	Gottorp Slot	Cykeludlejning

AFSTAND TIL

Afstand til strand	1200 m
Afstand til restaurant	6000 m
Afstand til indkøb	450 m
Afstand til golfbane	12000 m

